

Département de Seine-et-Marne
 COMMUNE DE FAY-LES-NEMOURS
 Lieu-dit "Parc de Fay"

LOTISSEMENT RESIDENCE DU PARC

DOSSIER DE PERMIS D'AMENAGER

PLAN DES TRAVAUX

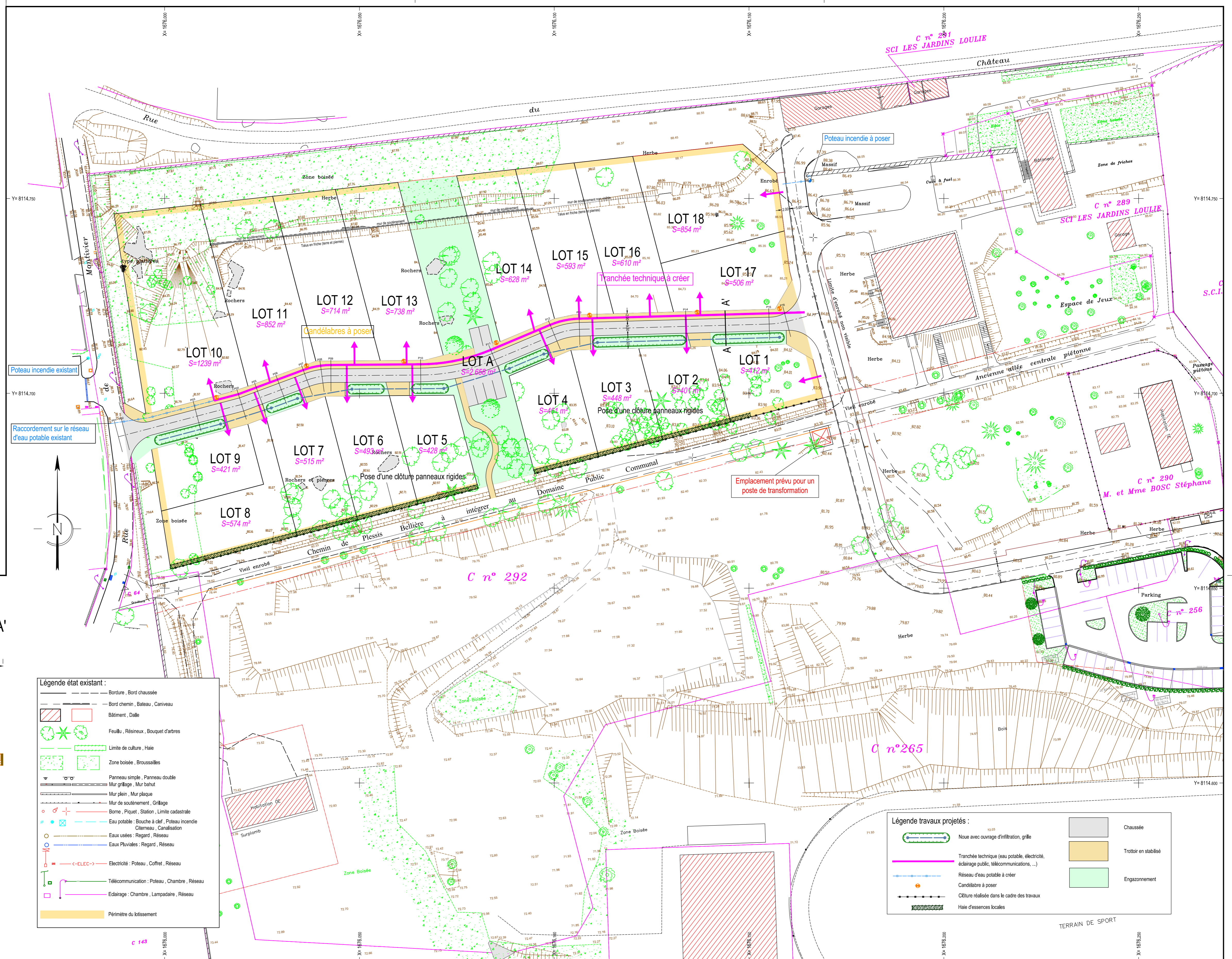
PA8

Indice	Date	Établi par :	Modifications / Observations
A	11.06.2019		

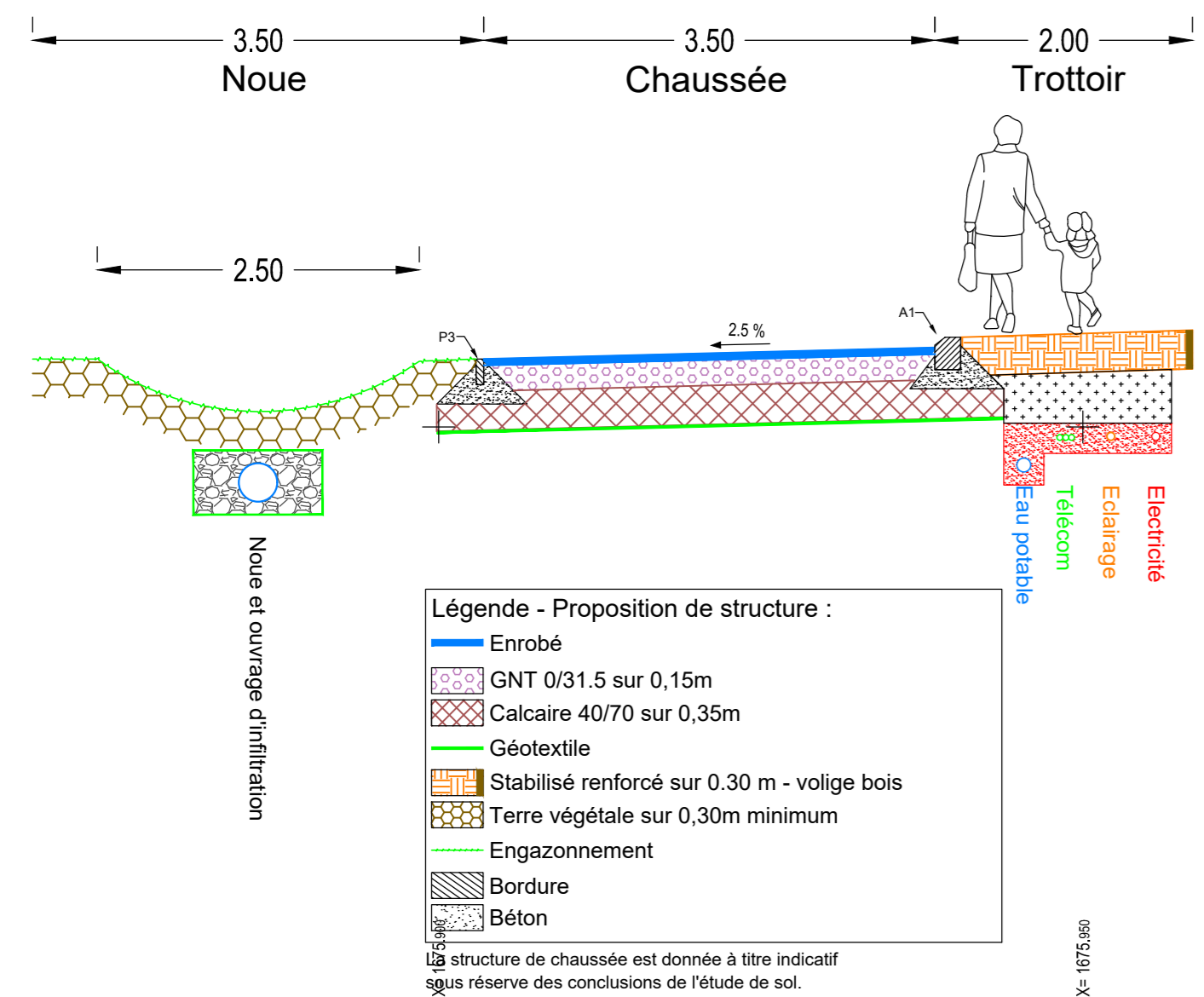

 Caroline Jaunet
 architecte dplg

DOSSIER : H05001.2
 ECHELLE : 1/500

GEOMEXPERT S.A.S.
 Géomètres Experts Associés



PROFIL EN TRAVERS TYPE DE LA VOIRIE : COUPE A - A'
 - Echelle : 1/50 -



Légende état existant :

- Bordure, Bord chaussée
- Bord chemin, Bateau, Caniveau
- Bâtiment, Dalle
- Feuille, Résineux, Bouquet d'arbres
- Limite de culture, Haie
- Zone boisée, Broussailles
- Panneau simple, Panneau double
- Mur grillage, Mur bahut
- Mur plein, Mur plaque
- Mur de soutènement, Grillage
- Borne, Piquet, Station, Limite cadastrale
- Eau potable : Bouche à chef, Poteau incendie
- Citerne, Canalisations
- Eaux usées : Regard, Réseau
- Eaux Pluviales : Regard, Réseau
- Electricité : Poteau, Coffret, Réseau
- Télécommunication : Poteau, Chambre, Réseau
- Eclairage : Chambre, Lampadaire, Réseau
- Périphérie du lotissement

Légende travaux projetés :

- Noue avec ouvrage d'infiltration, grille
- Tranchée technique (eau potable, électricité, éclairage public, télécommunications, ...)
- Réseau d'eau potable à créer
- Candélabre à poser
- Clôture réalisée dans le cadre des travaux
- Haie d'essences locales
- Chaussée
- Trottoir en stabilisé
- Engazonnement